

# SP-Mängelstatistik 2020

Abschlussbericht über die systematische Erfassung und Auswertung der sicherheitsrelevanten Fahrzeugmängel



**DEUTSCHES KRAFTFAHRZEUGGEWERBE**

Zentralverband (ZDK)

## SP-QS-Mängelstatistik für das Jahr 2020 (bundesweit)

	2020		2019	
	absolut	prozentual	absolut	prozentual
<b>Statistische Daten</b>				
Anzahl der anerkennenden Stellen	232	---	232	---
Anzahl von Kontrollnummernbereichen mit abg. Statistiken	264	---	267	---
Anzahl der SP-Betriebe	3.765	---	3.856	---
<b>Beteiligung an der Mängelstatistik</b>				
Anzahl der beteiligten anerkennenden Stellen	232	100,0 %	232	100,0 %
Anzahl der fehlenden anerkennenden Stellen	0	0,0 %	0	0,0 %
Anzahl der beteiligten anerkannten SP-Betriebe	3.618	96,1 %	3.774	97,9 %
Anzahl der nicht beteiligten anerkannten SP-Betriebe	147	3,9 %	82	2,1 %
Anzahl der Betriebe mit mehreren abgegebenen Statistiken	0	--	0	--
Anzahl erhaltener Statistiken	3.618	96,1 %	3.774	97,9 %
davon Statistiken (nach Plausibilitätsprüfung)	3.618	96,1 %	3.767	97,7 %
<b>Beteiligung an der Mängelstatistik (Veränderung durch Plausibilitätsprüfungen)</b>				
Anzahl Statistiken (vorhandene Datensätze, jetzt = 100 %)	3.618	100,0 %	3.774	100,0 %
davon Anzahl Statistiken (nach Plausibilitätsprüfung)	3.618	100,0 %	3.767	99,8 %
davon Anzahl Statistiken (durch Plausibilitätsprüfung entf.)	0	0,0 %	7	0,2 %

## Gesamt -- Alle Fahrzeuge

	2020	2019	Differenz	
	Gefilterte Daten	Gefilterte Daten	Gefilterte Daten (abs.)	Gefilterte Daten (%)
<b>Statistikergebnisse (absolut)</b>				
Keine	339.874	336.246	3.628	+1,1 %
Fahrge./Fahrw./Verb.	109.747	111.360	-1.613	-1,4 %
Lenkung	23.941	26.123	-2.182	-8,4 %
Reifen/Räder	32.669	33.172	-503	-1,5 %
Bremsanlage	113.730	120.947	-7.217	-6,0 %
Sonstige	1.158	1.156	2	+0,2 %
Bestanden	512.317	514.390	-2.073	-0,4 %
nicht Bestanden	32.510	34.036	-1.526	-4,48

<b>Mängelquoten</b>				
Anzahl durchgeführter SP	544.827	548.426	-3.599	-0,66
Bestandene SP (prozentual)	94,0 %	93,8 %	+0,2	---
Nicht bestandene SP (prozentual)	6,0 %	6,2 %	-0,2	---
Nach Reparatur bestanden (absolut)	172.443	178.144	-5.701	-3,20
Nach Reparatur bestanden (prozentual)	31,7 %	32,5 %	-0,8	---
Fahrzeuge mit Mängeln (absolut)	204.953	212.180	-7.227	-3,41
Fahrzeuge mit Mängeln (prozentual)	37,6 %	38,7 %	-1,1	---
Fahrzeuge ohne Mängel (absolut)	339.874	336.246	+3.628	1,08
Fahrzeuge ohne Mängel (prozentual)	62,4 %	61,3 %	+1,1	---

<b>Erfasste Mängel</b>				
Summe der Mängel (absolut)	280.087	291.602	-11.515	-3,9 %
Fahrzeuge mit Mängeln: Mängel pro Fahrzeug	1,37	1,37	-0,0	---

<b>Rel. der Mängel (%):</b>				
Fahrge./Fahrw./Verb.	39,2 %	38,2 %	-1,0	+2,6 %
Lenkung	8,5 %	9,0 %	+0,4	-4,6 %
Reifen/Räder	11,7 %	11,4 %	-0,3	+2,5 %
Auspuffanlage (bis 30.06.12; nur KOM u. Sonstige)	---	---	---	---
Bremsanlage	40,6 %	41,5 %	+0,9	-2,1 %

<b>Statistisches Umfeld</b>				
Erhaltene Statistiken von Betrieben (insgesamt)	3.618	3.767	-149	-4,0 %
davon Betriebe mit Prüfungen KOM (absolut)	1.730	1.855	-125	-6,7 %
davon Betriebe mit Prüfungen Anhänger (absolut)	2.937	3.083	-146	-4,7 %
davon Betriebe mit Prüfungen Sonstige (absolut)	3.134	3.314	-180	-5,4 %
davon Betriebe mit Prüfungen KOM (%)	47,8 %	49,2 %	+1,4	-2,9 %
davon Betriebe mit Prüfungen Anhänger (%)	81,2 %	81,8 %	+0,7	-0,8 %
davon Betriebe mit Prüfungen Sonstige (%)	86,6 %	88,0 %	+1,4	-1,5 %

## Gesamt -- Alle Fahrzeuge

	2020	2019	Differenz	
	Gefilterte Daten	Gefilterte Daten	Gefilterte Daten (abs.)	Gefilterte Daten (%)
Geprüfte Fahrzeuge (absolut)	544.827	548.426	-3.599	-0,7 %
davon KOM (absolut)	113.387	116.735	-3.348	-2,9 %
davon Anhänger (absolut)	189.325	189.452	-127	-0,1 %
davon Sonstige (absolut)	242.115	242.239	-124	-0,1 %
davon KOM (%)	20,8 %	21,3 %	+0,5	-2,2 %
davon Anhänger (%)	34,7 %	34,5 %	-0,2	+0,6 %
davon Sonstige (%)	44,4 %	44,2 %	-0,3	+0,6 %
Ein Durchschnittsbetrieb prüft durchschnittlich:	150,6	145,6	-5,0	+3,4 %
Durchschnittliche Anzahl der Kategorien (max. 3)	2,2	2,2	+0,0	-1,6 %
davon Fahrzeuge KOM	31,3	31,0	-0,4	+1,1 %
davon Fahrzeuge Anhänger	52,3	50,3	-2,0	+4,0 %
davon Fahrzeuge Sonstige	66,9	64,3	-2,6	+4,1 %

# KOM

	2020	2019	Differenz	
	Gefilterte Daten	Gefilterte Daten	Gefilterte Daten (abs.)	Gefilterte Daten (%)
<b>Statistikergebnisse (absolut)</b>				
Keine	69.879	70.244	-365	-0,5 %
Fahrge./Fahrw./Verb.	27.785	29.153	-1.368	-4,7 %
Lenkung	5.707	6.449	-742	-11,5 %
Reifen/Räder	8.477	9.107	-630	-6,9 %
Auspuffanlage (bis 30.06.2012)	---	---	---	---
Bremsanlage	19.238	21.094	-1.856	-8,8 %
Sonstige	417	293	124	+42,3 %
Bestanden	105.406	108.025	-2.619	-2,4 %
nicht Bestanden	7.981	8.710	-729	-8,4 %

<b>Mängelquoten</b>				
Anzahl durchgeführter SP	113.387	116.735	-3.348	-2,9 %
Bestandene SP (prozentual)	93,0 %	92,5 %	+0,4	---
Nicht bestandene SP (prozentual)	7,0 %	7,5 %	-0,4	---
Nach Reparatur bestanden (absolut)	35.527	37.781	-2.254	-6,0 %
Nach Reparatur bestanden (prozentual)	31,3 %	32,4 %	-1,0	---
Fahrzeuge mit Mängeln (absolut)	43.508	46.491	-2.983	-6,4 %
Fahrzeuge mit Mängeln (prozentual)	38,4 %	39,8 %	-1,5	---
Fahrzeuge ohne Mängel (absolut)	69.879	70.244	-365	-0,5 %
Fahrzeuge ohne Mängel (prozentual)	61,6 %	60,2 %	+1,5	---

<b>Erfasste Mängel</b>				
Summe der Mängel (absolut)	61.207	65.803	-4.596	-7,0 %
Fahrzeuge mit Mängeln: Mängel pro Fahrzeug	1,41	1,42	-0,0	---

<b>Rel. der Mängel (%):</b>				
Fahrge./Fahrw./Verb.	45,4 %	44,3 %	-1,1	+2,5 %
Lenkung	9,3 %	9,8 %	+0,5	-4,9 %
Reifen/Räder	13,8 %	13,8 %	-0,0	+0,1 %
Auspuffanlage (bis 30.06.2012)	---	---	---	---
Bremsanlage	31,4 %	32,1 %	+0,6	-2,0 %

<b>Statistisches Umfeld</b>				
Erhaltene Statistiken (insgesamt)	3.618	3.767	+149	-4,0 %
davon mit Prüfungen dieser Kategorie (absolut)	1.730	1.855	+125	-6,7 %
davon mit Prüfungen dieser Kategorie (%)	47,8 %	49,2 %	+1,4	-2,9 %
davon mit unplausiblen Daten dieser Kategorie	0	0	---	---
davon mit unplausiblen Daten dieser Kategorie	0,0 %	0,0 %	---	---

## Anhänger

	2020	2019	Differenz	
	Gefilterte Daten	Gefilterte Daten	Gefilterte Daten (abs.)	Gefilterte Daten (%)
<b>Statistikergebnisse (absolut)</b>				
Keine	112.226	110.267	1.959	+1,8 %
Fahrge./Fahrw./Verb.	37.798	38.114	-316	-0,8 %
Lenkung	1.775	1.879	-104	-5,5 %
Reifen/Räder	13.390	13.167	223	+1,7 %
---	---	---	---	---
Bremsanlage	49.592	52.754	-3.162	-6,0 %
Sonstige	245	312	-67	-21,5 %
Bestanden	179.822	179.447	375	+0,2 %
nicht Bestanden	9.503	10.005	-502	-5,0 %
<b>Mängelquoten</b>				
Anzahl durchgeführter SP	189.325	189.452	-127	-0,1 %
Bestandene SP (prozentual)	95,0 %	94,7 %	+0,3	---
Nicht bestandene SP (prozentual)	5,0 %	5,3 %	-0,3	---
Nach Reparatur bestanden (absolut)	67.596	69.180	-1.584	-2,3 %
Nach Reparatur bestanden (prozentual)	35,7 %	36,5 %	-0,8	---
Fahrzeuge mit Mängeln (absolut)	77.099	79.185	-2.086	-2,6 %
Fahrzeuge mit Mängeln (prozentual)	40,7 %	41,8 %	-1,1	---
Fahrzeuge ohne Mängel (absolut)	112.226	110.267	+1.959	+1,8 %
Fahrzeuge ohne Mängel (prozentual)	59,3 %	58,2 %	+1,1	---
<b>Erfasste Mängel</b>				
Summe der Mängel (absolut)	102.555	105.914	-3.359	-3,2 %
Fahrzeuge mit Mängeln: Mängel pro Fahrzeug	1,33	1,34	-0,0	---
<b>Rel. der Mängel (%):</b>				
Fahrge./Fahrw./Verb.	36,9 %	36,0 %	-0,9	+2,4 %
Lenkung	1,7 %	1,8 %	+0,0	-2,4 %
Reifen/Räder	13,1 %	12,4 %	-0,6	+5,0 %
Bremsanlage	48,4 %	49,8 %	+1,5	-2,9 %
<b>Statistisches Umfeld</b>				
Erhaltene Statistiken (insgesamt)	3.618	3.767	+149	-4,0 %
davon mit Prüfungen dieser Kategorie (absolut)	2.937	3.083	+146	-4,7 %
davon mit Prüfungen dieser Kategorie (%)	81,2 %	81,8 %	+0,7	-0,8 %
davon mit unplausiblen Daten dieser Kategorie	0	0	---	---
davon mit unplausiblen Daten dieser Kategorie	0,0 %	0,0 %	---	---

## Sonstige

	2020	2019	Differenz	
	Gefilterte Daten	Gefilterte Daten	Gefilterte Daten (abs.)	Gefilterte Daten (%)
<b>Statistikergebnisse (absolut)</b>				
Keine	157.769	155.735	2.034	+1,3 %
Fahrge./Fahrw./Verb.	44.164	44.093	71	+0,2 %
Lenkung	16.459	17.795	-1.336	-7,5 %
Reifen/Räder	10.802	10.898	-96	-0,9 %
Auspuffanlage (bis 30.06.2012)	---	---	---	---
Bremsanlage	44.900	47.099	-2.199	-4,7 %
Sonstige	496	551	-55	-10,0 %
Bestanden	227.089	226.918	171	+0,1 %
nicht Bestanden	15.026	15.321	-295	-1,9 %

<b>Mängelquoten</b>				
Anzahl durchgeführter SP	242.115	242.239	-124	-0,1 %
Bestandene SP (prozentual)	93,8 %	93,7 %	+0,1	---
Nicht bestandene SP (prozentual)	6,2 %	6,3 %	-0,1	---
Nach Reparatur bestanden (absolut)	69.320	71.183	-1.863	-2,6 %
Nach Reparatur bestanden (prozentual)	28,6 %	29,4 %	-0,8	---
Fahrzeuge mit Mängeln (absolut)	84.346	86.504	-2.158	-2,5 %
Fahrzeuge mit Mängeln (prozentual)	34,8 %	35,7 %	-0,9	---
Fahrzeuge ohne Mängel (absolut)	157.769	155.735	+2.034	+1,3 %
Fahrzeuge ohne Mängel (prozentual)	65,2 %	64,3 %	+0,9	---

<b>Erfasste Mängel</b>				
Summe der Mängel (absolut)	116.325	119.885	-3.560	-3,0 %
Fahrzeuge mit Mängeln: Mängel pro Fahrzeug	1,38	1,39	-0,0	---

<b>Rel. der Mängel (%):</b>				
Fahrge./Fahrw./Verb.	38,0 %	36,8 %	-1,2	+3,2 %
Lenkung	14,1 %	14,8 %	+0,7	-4,7 %
Reifen/Räder	9,3 %	9,1 %	-0,2	+2,2 %
Auspuffanlage (bis 30.06.2012)	---	---	---	---
Bremsanlage	38,6 %	39,3 %	+0,7	-1,8 %

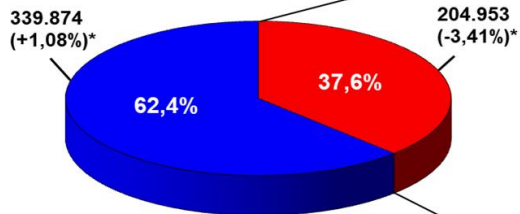
<b>Statistisches Umfeld</b>				
Erhaltene Statistiken (insgesamt)	3.618	3.767	+149	-4,0 %
davon mit Prüfungen dieser Kategorie (absolut)	3.134	3.314	+180	-5,4 %
davon mit Prüfungen dieser Kategorie (%)	86,6 %	88,0 %	+1,4	-1,5 %
davon mit unplausiblen Daten dieser Kategorie	0	0	---	---
davon mit unplausiblen Daten dieser Kategorie	0,0 %	0,0 %	---	---

## SP-Mängelstatistik 2020 (ZDK)

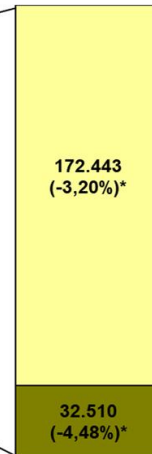
- Ergebnisse bundesweit -

Anzahl untersuchter Fahrzeuge:  
544.827 (-0,66%)\*

Fahrzeuge mit Mängel:  
204.953 (-3,41%)\*



■ Fahrzeuge mit Mängel (204.953)  
■ Fahrzeuge ohne Mängel (339.874)



Nach Reparatur bestandene SP  
(31,7%)

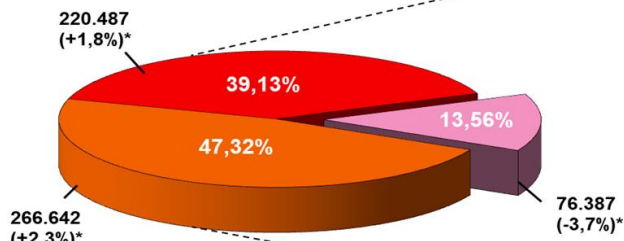
Nicht bestandene SP  
(6,0%)

1,37 Mängel je beanstandetem Fahrzeug

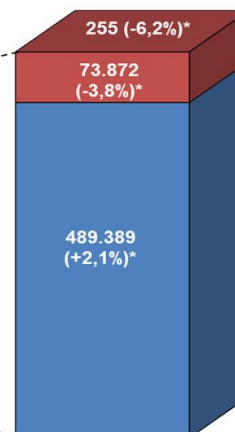
\*) Veränderung gegenüber Vorjahr

## SP-Mängelauswertung für 2020 der Überwachungsinstitutionen

Untersuchte Fahrzeuge: 563.516 (+1,2%)\*



■ KOM 76.387  
■ LKW 266.642  
■ Anhänger 220.487



verkehrsunsicher  
0,05%  
mit Mängel  
13,11%

ohne Mängel  
86,85%

2,4 Mängel je beanstandetem Fahrzeug

\*) Veränderung gegenüber Vorjahr

Quelle: KBA